

# Modell WMCP Edelstahlkraftsensor

- temperaturkompensierte DMS aus eigener Herstellung
- Edelstahlkonstruktion
- geschützt von Umwelteinflüssen (IP67)
- 16-fache Überlastsicherheit
- Druck- und Zugkräfte



## Standard Konfiguration

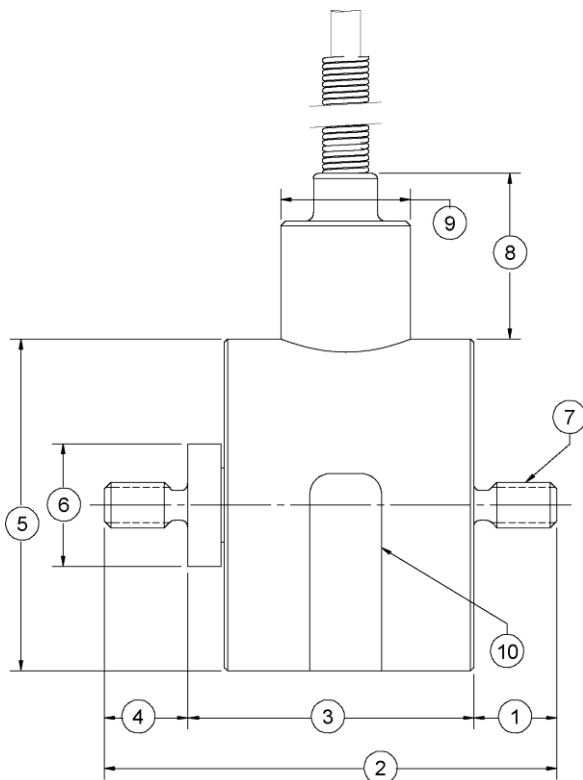
1,5 m Kabel

## Optionen

Zusätzliche Kabellängen

## Zubehör

Anzeigen und Verstärker



## Spezifikationen

| GENAUIGKEIT – (MAX FEHLER)                         |   |
|--|---|
| Rel. Linearitätsabweichung $d_{lin}$ -%            | ±0.15                                     |
| Rel. Umkehrspanne $u_{0,4}$ -% Nennkraft $F_{nom}$ | ±0.15                                     |
| Rel. Reproduzierbarkeit-%                          | ±0.15 (500gr.)<br>±0.1 (1000gr.)          |
| Rel. Kriechen, in 20 min-%                         | ±0.1 (500gr.)<br>±0.05 (1000gr.)          |
| TEMPERATUR   |   |
| kompensierter Temperaturbereich -°C                | 10 bis 66                                 |
| Arbeitstemperaturbereich -°F                       | -65 bis 250                               |
| Arbeitstemperaturbereich -°C                       | -55 bis 121                               |
| Kennwerteinfluss $TK_C$ -%/ K – MAX                | ±0.003                                    |
| Nullsignaleinfluss $TK_0$ -% FS/ K – MAX           | ±0.036 (500gr.)<br>±0.018 (1000gr.)       |
| ELEKTRISCH   |   |
| Kennwert $C_{nom}$ – mV/V                          | 0.75±0.15 (500gr.)<br>1.50±0.30 (1000gr.) |
| Rel. Nullsignalabweichung $d_{s,0}$ -%             | ±2.0                                      |
| Brückenwiderstand – Ohm (nominal)                  | 350±3.5                                   |
| Versorgungsspannung – MAX                          | 7 VDC oder VAC                            |
| Isolationswiderstand – MΩ                          | 5000                                      |
| MECHANISCH   |   |
| Kalibrierung                                       | Zug                                       |
| Grenzkraft $FL$ – %                                | ±1600 (500gr.)<br>±800 (1000gr.)          |
| Messweg $s_{nom}$ – mm                             | 0.0127 (500gr.)<br>0.0254 (1000gr.)       |
| Gewicht – gr.                                      | 91  |

## Abmessungen

| Siehe Zeichnung | Nennkraft $F_{nom}$ . (N)      |      |
|-----------------|--------------------------------|------|
|                 | 4.9 (500gr.) / 9.8 (1000gr.)   |      |
|                 | inch                           | mm   |
| (1)             | 0.25                           | 6.4  |
| (2)             | 1.36                           | 34.5 |
| (3)             | 0.86                           | 21.9 |
| (4)             | 0.25                           | 6.4  |
| (5)             | 1.00                           | 25.4 |
| (6)             | 0.37                           | 9.4  |
| (7)             | # 6 – 32 UNC-3A (Beide Seiten) |      |
| (8)             | 0.50                           | 12.7 |
| (9)             | 0.39                           | 9.9  |
| (10)            | Kennzeichnung                  |      |