

Modell 12x8

Dauerschwingfester Kraftaufnehmer mit Flanschmontage

- Messbereiche bis 4500 kN
- Temperaturkompensierte DMS aus eigener Herstellung
- Genauigkeit: 0,05%
- mech. Biegemomentabgleich inkl.
- minimaler Messweg
- Dauerfest bis $\pm 100\%$ F_{nom}
- einfache und sichere Montage
- optional mit zus.Messbrücken F_z,M_{xy}, M_z



SPEZIFIKATIONEN

PARAMETER	MODELL						
	1228	1238	1248	1258	1268	1288	1298
	Nennkraft F _{nom}						
U.S. lbf	30K	55K	110K	220K	330K		
Metrisch kN	50, 100, 140	250	500	1000	1500/2000	größer 2 MN a. A.	
GENAUIGKEIT – MAX FEHLER							
Fehlerbandbreite – % Nennkraft F _{nom}	±0.05	±0.05	±0.06	±0.10	±0.12	±0.15	±0.20
Rel. Linearitätsabweichung d _{lin} –%	±0.05	±0.05	±0.06	±0.10	±0.12	±0.15	±0.20
Rel. Umkehrspanne u _{0,4} –% Nennkraft F _{nom}	±0.05	±0.05	±0.07	±0.10	±0.12	±0.15	±0.20
Rel. Reproduzierbarkeit – %	±0.01	±0.01	±0.01	±0.01	±0.01	±0.01	±0.01
Rel. Kriechen, in 20 min – %	±0.025	±0.025	±0.025	±0.025	±0.025	±0.025	±0.025
Seitenlastempfindlichkeit – %	±0.25	±0.25	±0.25	±0.25	±0.25	±0.25	±0.50
Fehler bei exzentr. Last – %/in (25,4mm)	±0.01	±0.01	±0.01	±0.01	±0.01	±0.01	±0.02
TEMPERATUR							
kompensierter Temperaturbereich °F	15 bis 115						
kompensierter Temperaturbereich °C	-10 bis 45						
Arbeitstemperaturbereich –°F	-65 bis 200						
Arbeitstemperaturbereich –°C	-55 bis 90						
Nullsignaleinfluss – %FS/°F – MAX	±0.0008						
Nullsignaleinfluss TK ₀ – % FS/ K MAX	±0.0015						
Kennwerteinfluss – %FS/°F – MAX	±0.0008						
Kennwerteinfluss TK _C –%/ K – MAX	±0.0015						
ELEKTRISCH							
Kennwert C _{nom} – mV/V (nominal)	2.2						
Versorgungsspannung – VDC MAX	20						
Brückenwiderstand – Ohm (nominal)	350 ±3.5						
Rel. Nullsignalabweichung d _{s,0} – %	±1.0						
Isolationswiderstand – MΩ	5000						
MECHANISCH							
Grenzkraft FL – %	±275						
Messweg s _{nom} – inch	0.001	0.002	0.004	0.005	0.006/a. A.	Auf Anfrage	
Messweg s _{nom} – mm	0.03	0.05	0.10	0.13	0.15	Auf Anfrage	
Eigenfrequenz f ₀ – kHz	7	5.9	4.4	5	5.1	5.5	5.5
Gewicht – lb	9.5	26	71	103	204	450	860
Gewicht – kg	4.3	11.8	32.2	46.7	92.5	204	390
Stecker	PC04E-10-6P						
Kalibrierung	Druck und Zug						

Modell 12x8 - DE
09 / 2015

ABMESSUNGEN***

Siehe Zeichnung	MODELL													
	1228		1238		1248		1258		1268		1288		1298	
	Nennkraft F _{nom}													
	U.S. (lbf)	Metric (kN)	U.S. (lbf)	Metric (kN)	U.S. (lbf)	Metric (kN)	U.S. (lbf)	Metric (kN)	U.S. (lbf)	Metric (kN)	U.S. (lbf)	Metric (kN)	U.S. (lbf)	Metric (kN)
	inch	mm	inch	mm	inch	mm	inch	mm	inch	mm	inch	mm	inch	mm
	30K	50, 100, 140	55K	250	110K	500	220K	1000	330K	1,5+2MN**	Auf Anfrage		Auf Anfrage	
(1)	6.06	153.9	8.0	203.1	11.0	279.3	12.00	304.8	15.50	393.7	20.50	520.7	26.00	660.4
(2)	1.75	44.4	2.50	63.5	3.50	88.9	4.50	114.3	5.50	139.7	6.25	158.8	7.75	196.8
(3)	1.63	41.3	2.25	57.2	3.00	76.2	4.25	108.0	5.00	127.0	6.00	152.4	7.50	190.5
(4)	2.65*	67.3*	3.76	95.4	4.81	122.2	5.68	144.3	7.73	196.3	10.55	267.9	13.79	350.3
(5)	5.125	130.18	6.50	165.10	9.00	228.60	9.50	241.30	12.684	322.17	16.50	419.10	20.50	520.70
(6)	15°		11.25°		11.25°		9.0°		7.5°		6.43°		5.63°	
(7)	0.41	10.3	0.50	12.7	0.66	16.7	0.83	21.01	0.98	25.0	1.06	26.9	1.32	33.5
(8)	12 Löcher		16 Löcher		16 Löcher		20 Löcher		24 Löcher		28 Löcher		32 Löcher	
(9)	0.316	8.01	0.630	16.00	0.63	16.00	0.63	16.00	0.787	20.00	1.024	26.00	1.339	34.00
(10)	0.316	10.5	0.65	16.5	0.65	16.5	0.97	24.6	0.98	25.0	Auf Anfrage		Auf Anfrage	
	8 Löcher		8 Löcher		8 Löcher		8 Löcher		12 Löcher**		Auf Anfrage		Auf Anfrage	
	1.772	45.01	2.795	71.00	2.795	71.00	4.134	105.00	5.906	150.01	Auf Anfrage		Auf Anfrage	

* für 50kN = 2.41 inch (61.2 mm)

** mit 2 inneren Befestigungslochkreisen

*** bitte fordern Sie eine Zeichnung der Sensoren für die exakten Abmessungen

Kleinere Messbereiche: siehe 1700 Serie

Optionen

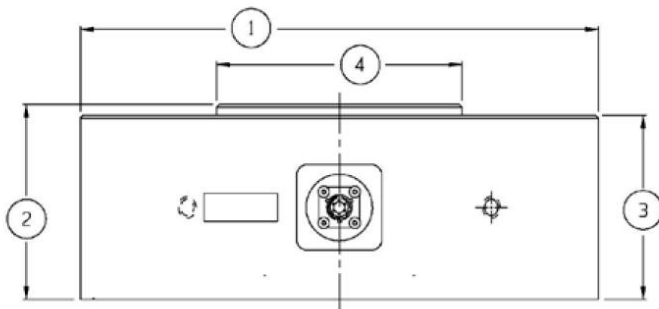
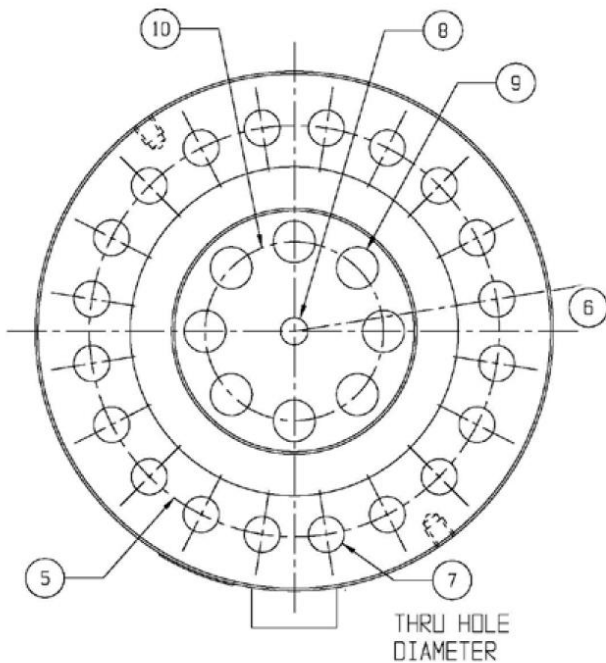
- Steckerschutz
- Bajonett-Stecker
- Mehrfach-Messbrücken
- Normiertes Ausgangssignal
- Transducer Electronic Data Sheet (TEDS)

Zubehör

- Gegenstecker (auf Wunsch mit Anschlusskabel)
- Anzeigen und Verstärker

Technische Vorteile

- Einfache Installation
- Erhöhung der Genauigkeit
- Möglichkeit der Messung von Biegemomenten mit einer zusätzlichen Brücke
- Dauerfest: 100 000 000 Voll-Lastwechsel Zug & Druck (Ideal für Langzeitversuche und dynamische Messungen)



Modell 12x8 - DE
09 / 2015